

Boletim do Programa de Integridade

2022

GRC: Governança, Riscos & Compliance

Na CashMe Integridade é Prioridade!

Em novembro de 2021, começamos a disseminar as práticas de ética e integridade corporativa em todos os níveis e ambientes da CashMe, consolidando o Programa de Integridade.

A integridade corporativa vai além de evitar casos de corrupção, e o Programa de Integridade da CashMe atua como um sistema que trata questões como confiança, transparência e ética, e entende que para cumprir a Lei, é preciso ser íntegro e atuar com bases éticas bem estabelecidas.

Durante a reunião de trabalho ou após o expediente: para a CashMe, a ética só existe quando é integral e está presente em todos os momentos. Todos esses conceitos, aliados ao nosso Programa de Integridade, são os guias para fazermos a coisa certa sempre.

Este Boletim do Programa de Integridade reforça o compromisso da CashMe com a transparência e reúne as principais atividades de 2022, mostrando o amadurecimento do Programa.

Estamos orgulhosos da trajetória até aqui, e ansiosos por tudo que ainda será construído. Agradecemos o apoio de cada um na construção do Programa de Integridade da CashMe.



Claudia Santoro
GRC – Governança, Riscos & Compliance

Pilares do Programa de Integridade

COMPROMETIMENTO DA ALTA ADMINISTRAÇÃO



COMPROMETIMENTO DOS COLABORADORES

A área de GRC (Governança, Riscos & Compliance) tem como sua principal função realizar o planejamento, implementação, execução e a gestão de um efetivo Programa de Integridade, buscando, via processo de melhoria contínua, exercer suas principais funções, quais sejam: prevenção, detecção e resposta.

A seguir apresentaremos a estrutura de pilares do Programa de Integridade da CashMe: Compliance, ESG (Governança), Privacidade e Gestão de Risco.

Benefícios do Programa



Fortalece a cultura de integridade



Aumenta a confiança nas relações com parceiros, fornecedores e clientes



Melhora os padrões de governança



Previne e combate à fraude, lavagem de dinheiro e a corrupção



Contribui para um mundo de negócios mais ético e sustentável

CashMe

<https://www.cashme.com.br/programa-de-integridade/>



COMPLIANCE

O Compliance é o conjunto de regras, ações e valores que a CashMe possui para estar em conformidade com as leis, envolvendo tanto os colaboradores quanto os terceiros que trabalham com a CashMe.



Anticorrupção e Antissuborno

A CashMe não admite qualquer ato de corrupção no desenvolvimento das atividades, seja na relação com órgãos públicos ou na interação com organizações privadas (conforme Lei Anticorrupção 12.846/2013). Os colaboradores e terceiros que atuam em nome da CashMe estão proibidos de oferecer, prometer, pagar, dar ou autorizar a concessão de vantagem indevida a qualquer agente público ou particular ou, ainda, a pessoa a ele relacionada, no Brasil ou no exterior, com a intenção de obter favorecimentos, vantagens, facilitações ou priorizações em função de qualquer necessidade.

Fraude

Qualquer atos ardilosos, enganosos ou de má-fé, praticados mediante omissões, inverdades, abuso de poder, quebra de confiança, violações de regras, ou outro meio inidôneo, com a intenção de dissimular fatos ou obter vantagem indevida, para si ou para terceiros. Toda e qualquer suspeita de prática de atos fraudulentos é terminantemente vedada e será devidamente apurada pela área de GRC – Governança, Riscos e Compliance da CashMe.

Prevenção à Lavagem de Dinheiro e Financiamento ao Terrorismo

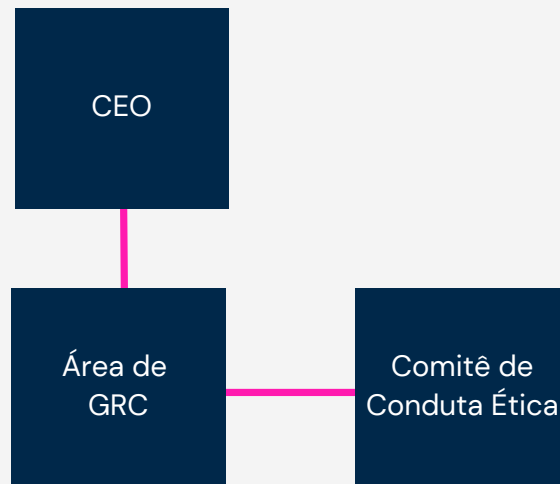
A CashMe estabelece diretrizes que buscam prevenir as práticas de lavagem de dinheiro e de financiamento ao terrorismo, compatível com os perfis de risco dos seus clientes, colaboradores e terceiros, além de suas operações, transações, produtos e serviços.





Comitê de Conduta Ética

O Comitê de Conduta Ética da CashMe é um órgão de planejamento, coordenação e supervisão das atividades do Programa de Integridade, dando o melhor tratamento para as denúncias e garantindo sempre isenção e imparcialidade.



Cabe ao Comitê estabelecer os critérios mínimos de boas práticas a serem seguidos por colaboradores, terceiros e demais partes relacionadas, de forma a assegurar o cumprimento das diretrizes estabelecidas no Código de Conduta Ética e normativos complementares, garantindo um ambiente de negócios íntegro e a preservação da reputação da CashMe.



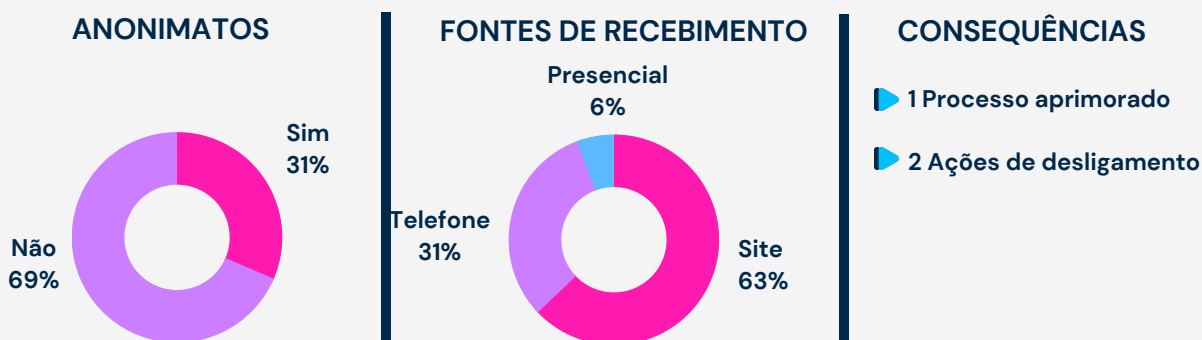
Canal de Denúncias

O propósito do Canal de Denúncias é assegurar a apuração de todas as situações apresentadas com imparcialidade, preservando a confidencialidade e o anonimato.

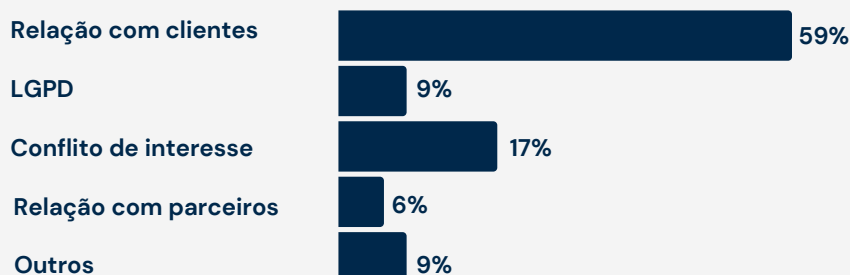
O Canal deve ser utilizado para comunicar situações que estejam em desacordo com o Código de Conduta Ética da CashMe, suspeitas de práticas de corrupção (conforme Lei Anticorrupção nº 12.846/2013), demais normativos internos e/ou ao descumprimento das legislações vigentes.

O comunicante poderá optar por se identificar ou por realizar um relato anônimo, sendo gerenciado por uma empresa terceirizada. O sigilo e a confidencialidade estão garantidos e as informações somente serão compartilhadas com os responsáveis pela apuração e encaminhamento dos relatos.

35 Relatos recebidos em 2022



TIPOS DE RELATOS



O Canal de Denúncias está disponível **24 horas**, todos os dias da semana pelos meios de contato relacionados a seguir:

Site: <https://contatoseguro.com.br/pt/cashme>

Telefone de discagem gratuita: 0800 515 2228

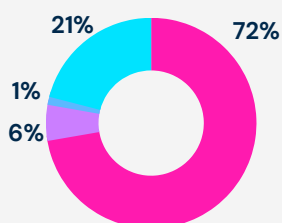


Due Dilligence de Integridade

Os fornecedores, clientes, colaboradores, parceiros de negócios, consultores e demais contrapartes que tiverem interesse em iniciar e manter relacionamento com a CashMe serão submetidas ao procedimento de Due Diligence de Integridade (DDI), mecanismo prevenção que visa avaliar o risco de integridade ao qual a CashMe pode estar exposta.

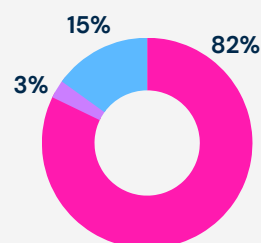
1.468 DDI apuradas em 2022

TIPO



- Parceiros
- Fornecedor de Serviços
- Fornecedor de Materiais
- Colaboradores

STATUS DO CADASTRO



- DDI Aprovada: Ativo
- DDI Reprovada: Recusado/Bloqueado
- Em andamento (Aguardando docs)



Monitoramento do Programa de Integridade

Na execução do monitoramento contínuo são observadas diversas informações que demonstram os resultados obtidos, buscando identificar pontos em que haja a possibilidade de melhoria ou que ensejem correções ou aprimoramentos para seu pleno funcionamento, tais como relatórios gerados pelas rotinas do Programa, tendências de reclamações verificadas no canal de denúncia, relatórios dos canais de denúncias, estatísticas sobre aplicação das principais políticas e procedimentos de integridade, relatórios de riscos, entre outras informações.



GOVERNANÇA

Comprometimento da Alta Direção

A Alta Direção da CashMe está comprometida com a integridade nas relações com os diferentes públicos de relacionamento e com ações que prezem pela conduta ética e de não tolerância à corrupção, ao suborno e a fraude.

Assim, para que seja eficaz e transformador, são condições indispensáveis e permanentes para o estímulo das condutas esperadas da Alta Direção:

- ▶ realização de comunicação ativa sobre o Programa de Integridade e o encorajamento ao uso do Canal de Denúncias para relato de possíveis violações;
- ▶ adesão às diretrizes do programa, oferecendo exemplo de postura ética, inspirando todos a agirem de forma ética e responsável;
- ▶ disponibilização de recursos, de acordo com as possibilidades orçamentárias, para treinamentos e aperfeiçoamento do Programa de Integridade; e
- ▶ adoção de medidas efetivas em resposta às violações ao Programa de Integridade e a quaisquer outras normas internas ou legislações vigentes correlatas.



Área de GRC – Governança, Riscos e Compliance

A Área de GRC é responsável por instituir e gerir o Programa de Integridade, com a implementação de ações contínuas para garantir a conformidade dos processos, zelando sempre pelo cumprimento do Código de Conduta Ética da CashMe.

Possui o foco em disseminar a cultura de integridade e o Código de Conduta Ética aos colaboradores e terceiros, por meio de treinamentos e comunicados periódicos sobre integridade, práticas anticorrupção e outros assuntos pertinentes.

Gerencia as políticas e normas internas de integridade, avalia as situações de conflito de interesse e garante a adoção de plano de ação para mitigar os riscos existentes. Além de monitorar o Programa de Integridade e as legislações relacionadas, visando seu aperfeiçoamento contínuo.



Normativos da CashMe

Os normativos são formalizados para oficializar a postura da CashMe em relação as práticas do negócio. A estrutura de normativos foi construída considerando o perfil e os riscos de integridade da CashMe.

É responsabilidade da área de GRC a elaboração, revisão e atualização do Código de Conduta Ética e normativos relacionados ao Programa de Integridade.

28 normativos elaborados em 2022

- ▶ 2 Códigos
- ▶ 4 Políticas
- ▶ 11 Normas
- ▶ 8 Procedimentos
- ▶ 3 Regimentos de Comitê



Código de Conduta Ética

A CashMe foi construída com base em nossa conduta ética, de integridade e de valorização das pessoas, e o Código de Conduta Ética consolida a nossa cultura e credibilidade, e visa regular as condutas e ações de todos os nossos colaboradores, e terceiros.

O Código de Conduta Ética e as políticas internas são os guias para uma conduta íntegra, impulsionando os princípios e valores da cultura do Programa de Integridade da CashMe.

Código de Relacionamento com Fornecedores e Prestadores de Serviços

Este Código está fundamentado na missão, na visão e nos valores da CashMe e tem por objetivo transmitir claramente os valores e comportamentos esperados de cada um dos fornecedores. Todos os fornecedores devem atuar de forma ética, íntegra e eficiente, incorporando os valores expressos neste Código, obedecendo às leis vigentes e aos regulamentos e normas da CashMe.

Política de Gestão do Programa de Integridade

Esta Política estabelece as diretrizes de gestão do Programa de Integridade, além das regras que devem ser observadas pelos colaboradores e por terceiros que mantenham relações com a CashMe em relação às atribuições, responsabilidades, papéis e limites de atuação do Programa.

Política de Prevenção: Anticorrupção, Antissuborno, Fraude e PLD

A Política de Prevenção tem como objetivo assegurar que a alta direção, colaboradores, fornecedores, prestadores de serviços e parceiros observem os requisitos das Leis Anticorrupção, Antissuborno e PLD bem como os normativos internos da CashMe, de forma a garantir que, durante a condução dos negócios, sejam adotados os mais elevados padrões de integridade, legalidade, ética e transparência.

Política de Gestão de Riscos

Esta Política estabelece as diretrizes para identificação, mensuração, avaliação, monitoramento, gerenciamento e tratamento dos riscos de forma compatível à natureza, porte, complexidade, estrutura, perfil e tolerância de risco ao modelo de negócios da Cashme, com o objetivo de minimizar seus impactos.



Comunicação

Difundir os conceitos de ética e integridade através das publicações é uma rotina constante da área de GRC.

As iniciativas de comunicação têm como objetivo dar publicidade e garantir a transparência de todas as ações de integridade implementadas pela CashMe, além de orientar, conscientizar e esclarecer eventuais dúvidas dos diversos públicos de interesse.

A comunicação clara e contínua estimula a promoção da cultura do Programa de Integridade, de forma que todos se sintam responsáveis por tais ações.

Principais Assuntos

- ▶ Apoio da Alta Administração
- ▶ Programa de Integridade
- ▶ Código de Conduta Ética
- ▶ Canal de Denúncias
- ▶ Diretrizes de Integridade
- ▶ Conflito de Interesse
- ▶ Due Diligence de Integridade
- ▶ Compras e Contratações
- ▶ Cordialidades
- ▶ Prevenção: Anticorrupção, PLD e Fraude
- ▶ Privacidade de Dados Pessoais – LGPD
- ▶ Gestão de Riscos

100%

alcance dos públicos:
Interno (colaborador),
Externo (público geral),
Clientes e
Terceiros

- ▶ **47 Comunicados enviados**
- ▶ **1 Página Internet**
- ▶ **1 Página Intranet**
- ▶ **7 Vídeos**
- ▶ **3 Cartilhas**



Treinamento

A CashMe aprofunda continuamente o conhecimento dos colaboradores sobre as diretrizes corporativas, exigências e responsabilidades legais. Também promovemos ações de capacitação para identificar, prevenir, tratar e comunicar situações de risco, desvio de conduta ou com indícios de fraude e corrupção nos negócios realizados.

A meta da aplicação dos treinamentos, além de obter um alcance de participação significativo de todos os públicos-alvo, é também de mitigar os riscos de integridade.

Os temas abordados nas lives e nos vídeos do onboarding foram: Código de Conduta Ética, Anticorrupção e PLD, Conflito de Interesse, Cordialidades, Gestão de Riscos e Integridade para Liderança.

treinamentos Live **4**

100%
de participação dos
colaboradores

99%

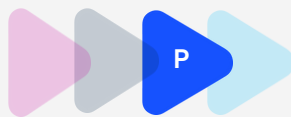
adesão aos
vídeos
onboarding

13

treinamentos de
LGPD
personalizados
com temas
relevantes por área

CashMe

<https://www.cashme.com.br/programa-de-integridade/>



PRIVACIDADE

Realizar o tratamento de dados pessoais de forma ética, legítima e conforme à LGPD (Lei Geral de Proteção de Dados Pessoais, Lei nº 13.709/2018) é indispensável para o sucesso das atividades econômicas da CashMe, bem como para resguardar a imagem e credibilidade da organização perante colaboradores, parceiros de negócio, acionistas, fornecedores, Autoridade Nacional de Proteção de Dados (“ANPD”), dentre outros.

Os normativos de Privacidade e Proteção de Dados Pessoais buscam:

- ▶ prezar e resguardar os interesses de todos os titulares de dados com quem a CashMe se relacione;
- ▶ formar uma cultura e conscientização empresarial sobre privacidade e proteção de dados;
- ▶ mitigar os riscos de ocorrência de um incidente de segurança envolvendo dados pessoais.

Qualquer dúvida ou solicitação relativa aos dados pessoais, entre em contato diretamente com o nosso DPO pelo e-mail: dpo@cashme.com.br.

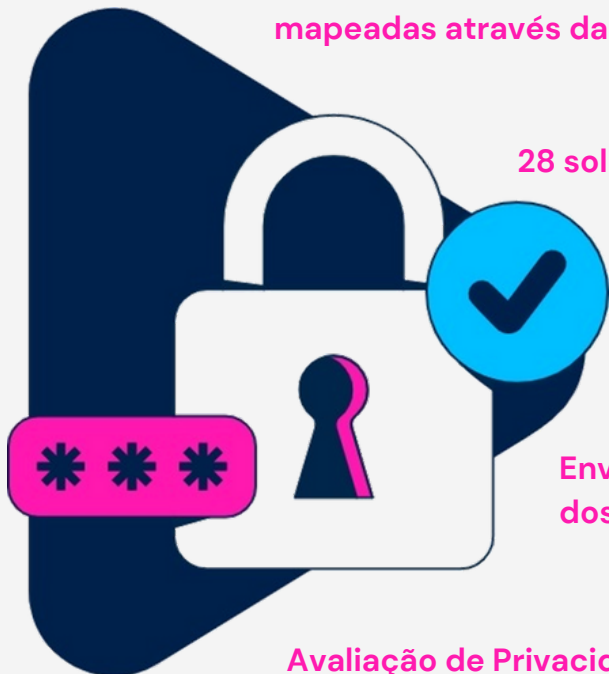
100% das atividades de tratamento com dados pessoais mapeadas através da plataforma OneTrust

28 solicitações atendidas de Privacy by Design

Nomeação de DPO

Envio da Cartilha de Privacidade para 100% dos terceiros

Avaliação de Privacidade realizada para 100% dos terceiros que tratam dados pessoais



GESTÃO DE RISCOS

O processo de gestão de riscos da CashMe visa assegurar que os responsáveis pela tomada de decisão, em todos os níveis, tenham acesso tempestivo tanto às informações quanto aos riscos aos quais se está exposto, de forma a aumentar a probabilidade do alcance dos seus objetivos e reduzi-los aos níveis aceitáveis.

A gestão engloba riscos de integridade, operacionais e financeiros, e deve responder às incertezas, ameaças de eventos ou ações que possam impactar adversamente os negócios da CashMe.



Controles Internos

O cumprimento, eficiência e eficácia do Programa de Integridade é avaliado periodicamente. Desta forma, os controles internos são implementados de acordo com a análise de riscos para sua mitigação.

▶ **100% dos riscos de integridade mapeados**

▶ **56% dos riscos operacionais mapeados**

▶ **11 relatórios emitidos com a matriz de riscos e controles**



Canal de Denúncias

 0800 515 2228

 <https://www.contatoseguro.com.br/cashme>

Acesse a nossa página na internet

<https://www.cashme.com.br/programa-de-integridade/>